



СОВЕТ ДЕПУТАТОВ
муниципального округа
ВОЙКОВСКИЙ

РЕШЕНИЕ

16.03.2021 № **03/05**

**О согласовании установки
ограждающих устройств по адресу:
г.Москва, ул. Адмирала Макарова,
д.9**

В соответствии с пунктом 5 части 2 статьи 1 Закона города Москвы от 11 июля 2012 года № 39 «О наделении органов местного самоуправления муниципальных округов в городе Москве отдельными полномочиями города Москвы», постановлением Правительства Москвы от 02 июля 2013 года № 428-ПП «О Порядке установки ограждений на придомовых территориях в городе Москве», рассмотрев обращение уполномоченного лица и протокол общего собрания собственников помещений в многоквартирном доме об установке ограждающих устройств на придомовой территории многоквартирного дома по адресу: г. Москва, ул. Адмирала Макарова, д.9, **Совет депутатов муниципального округа Войковский решил:**

1. Согласовать установку ограждающих устройств (1 шлагбаум) в границах придомовой территории многоквартирного дома по адресу: г. Москва, ул. Адмирала Макарова, д.9, согласно прилагаемому проекту (приложение), при условии обеспечения круглосуточного и беспрепятственного проезда на придомовую территорию пожарной техники, транспортных средств правоохранительных органов, скорой медицинской помощи, служб Министерства Российской Федерации по делам гражданской обороны, чрезвычайным ситуациям и ликвидации последствий стихийных бедствий, организаций газового хозяйства и коммунальных служб.

2. Направить заверенную копию настоящего решения в Департамент территориальных органов исполнительной власти города Москвы, в управу Войковского района города Москвы и лицу, уполномоченному на представление интересов собственников помещений в многоквартирном доме по вопросам, связанным с установкой ограждающего устройства и его демонтажем.

3. Опубликовать настоящее решение в бюллетене «Московский муниципальный вестник» и разместить на официальном сайте муниципального округа Войковский www.voikovskii.ru.

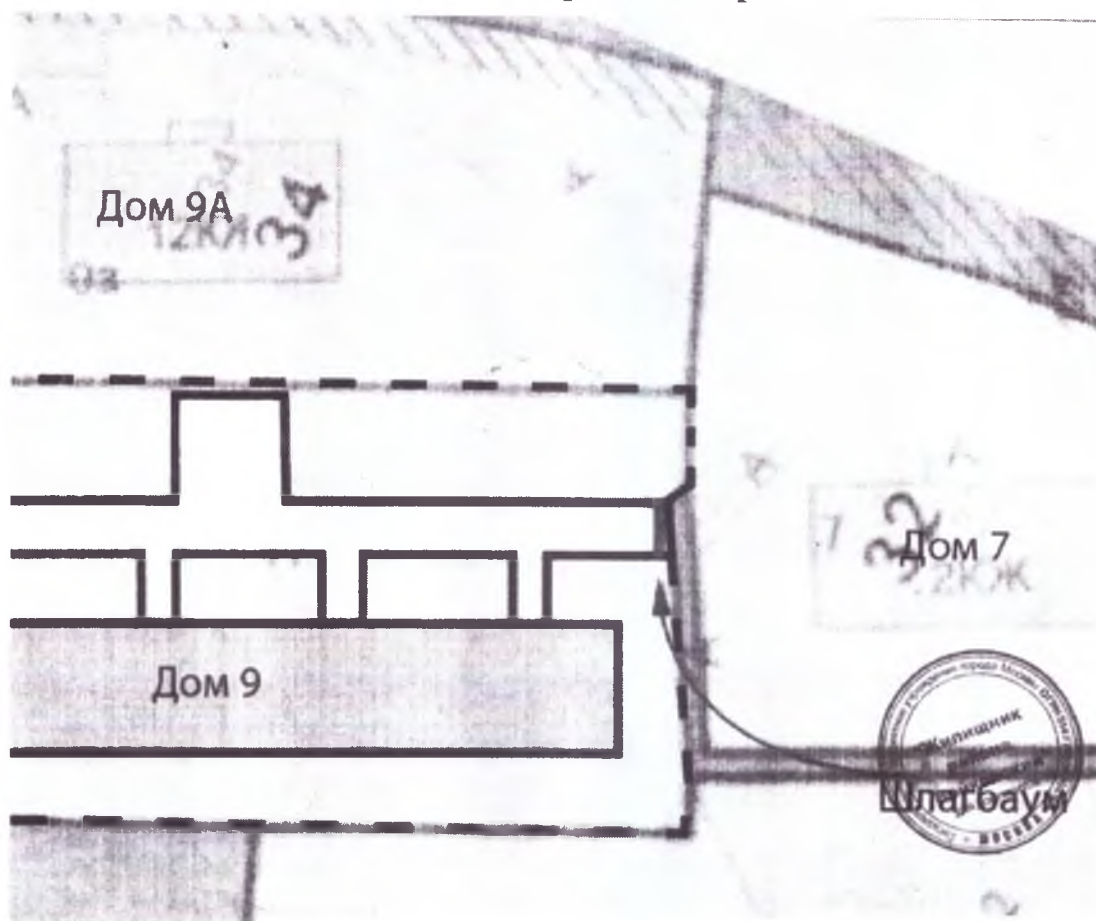
4. Контроль за выполнением настоящего решения возложить на главу муниципального округа Войковский Гребенкину И.Ю.

**Глава муниципального округа
Войковский**

И.Ю. Гребенкина

Приложение
к решению Совета депутатов
муниципального округа Войковский
от 16.03.2021 г. № 03/05

**Проект размещения ограждающих устройств
на придомовой территории многоквартирного дома по адресу:
г. Москва, ул. Адмирала Макарова, д.9**



1.2. Тип шлагбаума: Откатной антивандальный шлагбаум МДШа-19.1.

1.2.1. Описание: Антивандальный электромеханический шлагбаум, Россия, 4,8 м, Рамочная конструкция, с автоматическим приводом горизонтального перемещения стрелы. Шлагбаум состоит из стальной сварной стрелы и стальной тумбы, установленной на бетонное основание и закрепленной болтами, вмонтированными в бетонное основание. В тумбе шлагбаума находится электромеханический привод, а также блок электронного управления. Привод, перемещающий стрелу, состоит из электродвигателя, редуктора, шестеренки, концевых выключателей встроенных. Шлагбаум снабжен регулируемым устройством безопасности, а также устройством фиксации стрелы в любом положении и ручной расцепитель для работы в случае отсутствия электроэнергии. Электронные концевые выключатели автоматики позволяют надёжно фиксировать стрелу в крайних положениях. В системе предусмотрена автоматическая диагностика неисправностей.

Фотоэлементы шлагбаума встроены в корпус. Блок управления оборудования снабжён энкодером. При обнаружении препятствий в рабочей зоне стрелы система

блокирует её движение. Автоматика рассчитана на низкое потребление энергии в режиме ожидания.

Шлагбаум оснащен комплексом оборудования: GSM-контроллером, памятью на 8000 номеров, блоком питания, SIM-картой, IP видеокамерой, вызывным устройством с антивандальной панелью, блоком питания, модулем перегрузки, приемно-передающим оборудованием, реле управления, светодиодным прожектором с датчиком освещенности.

1.2.2. Характеристики

Тип оборудования	Антивандальный электромеханический шлагбаум МДШз-19.1
Страна происхождения	Россия
Длина стрелы	4,8 м
Тип стрелы	Рамочная конструкция
Способ управления	Привод автоматический
Комплектация	Тумба шлагбаума в комплекте с направляющими роликами, приемная стойка, закладная для бетонирования, стрела

1.2.3. Описание

Тумба шлагбаума в комплекте с направляющими роликами: размер 1250x500x1250, защитный кожух из стали 1.5мм, имеет окно для обслуживания с запирающим на встроенный замок. Порошковая окраска, стандартный цвет - оранжевый. Приемная стойка: труба 80x40x3, укомплектована довителем для стрелы. Порошковая окраска, стандартный цвет - оранжевый. Закладная для бетонирования на глубину до 500мм. Стрела для проездов до 4800мм: горизонтальные связи - 60x40x2, вертикальные - 40x40x1.5. Порошковая окраска, стандартный цвет - оранжевый.



Рис. 4. Внешний вид шлагбаума